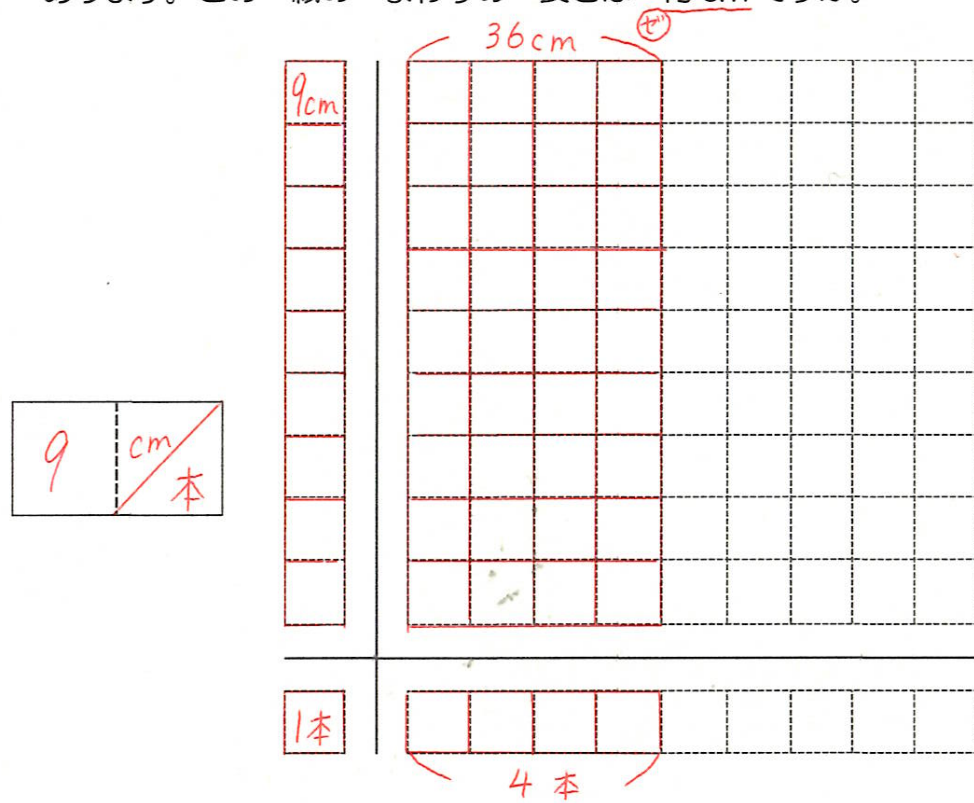


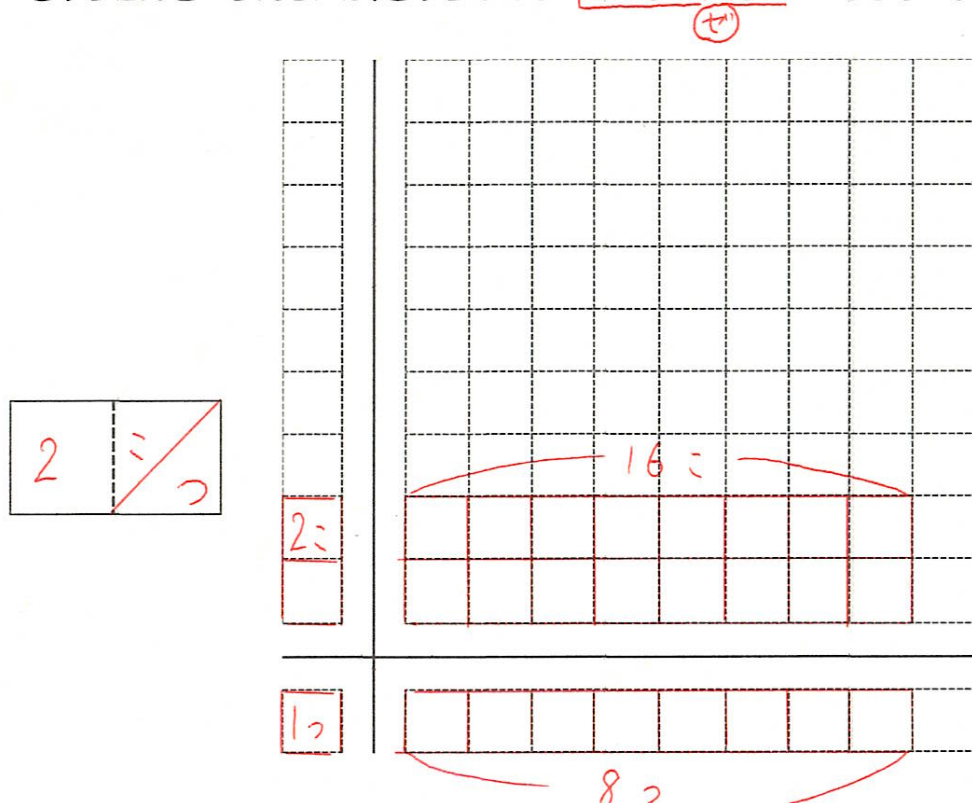
③ 1つのへんの長さが①9cmの②正方形の形をした紙があります。この紙のまわりの長さは何cmですか。



しき  $9\text{cm}/\text{本} \times 4\text{本} = 36\text{cm}$

答え  $36\text{cm}$

④ うえ木ばちが②8つあります。1つのうえ木ばちに①2こずつきゅうこんをうえるには、きゅうこんはぜんぶで何こいらいますか。



しき  $2\text{こ}/\text{つ} \times 8\text{つ} = 16\text{こ}$

答え  $16\text{こ}$