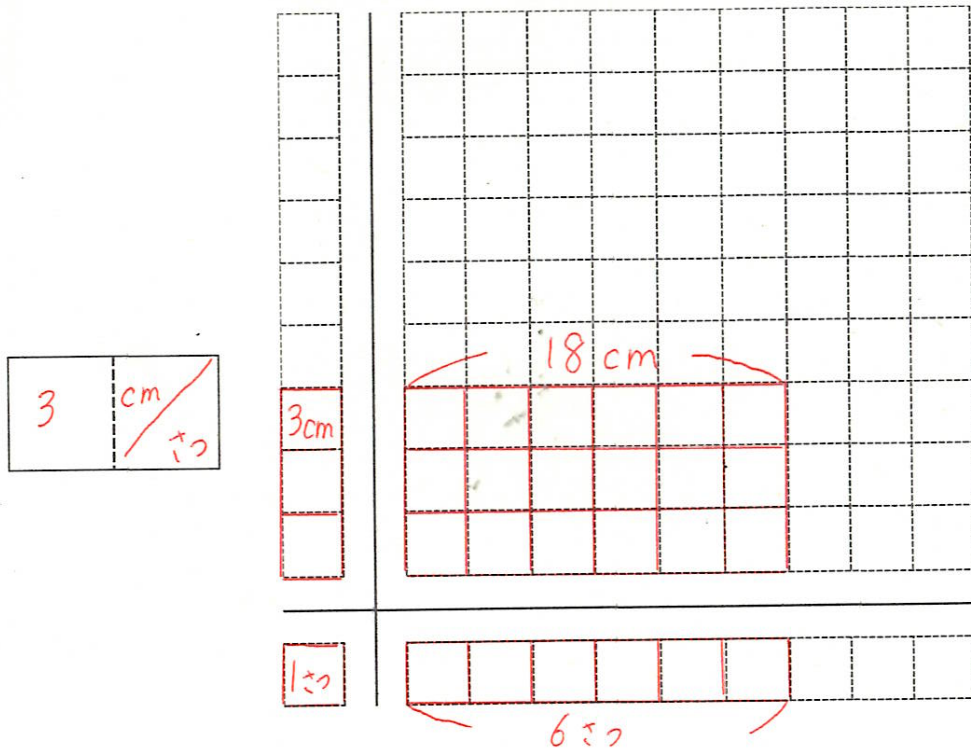


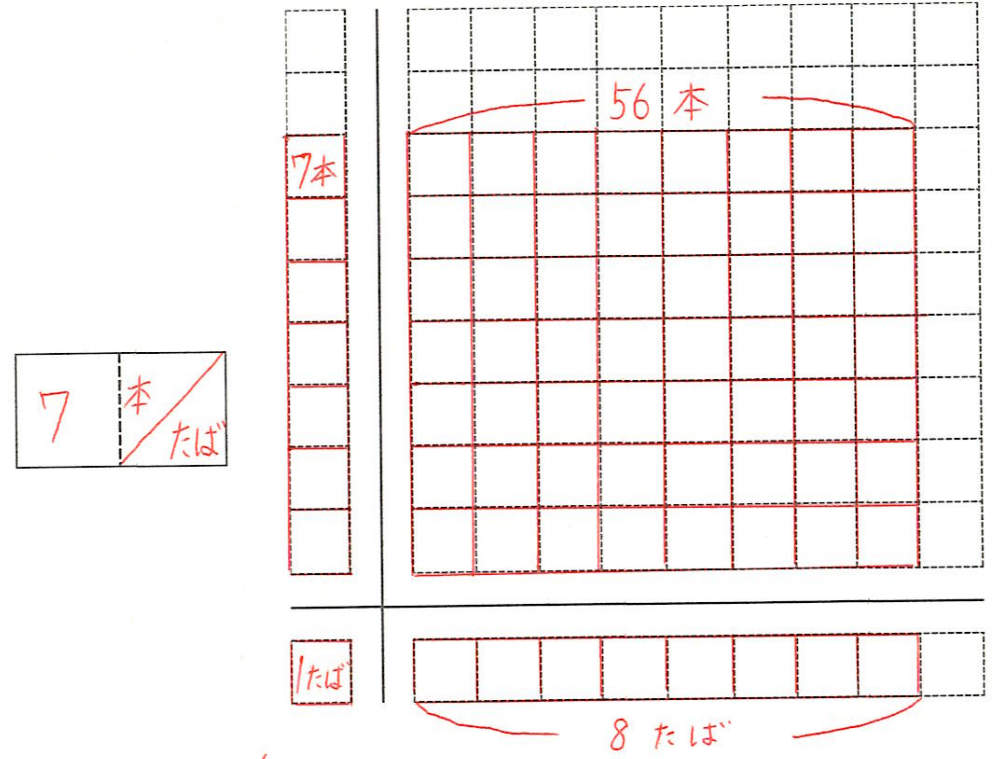
① あつさが  $3\text{cm}$  の 図かんを 6さつ分 かさねます。  
 高さは 何cm に なりますか。  $7\text{cm}$



しき  $3\text{cm}/\text{さつ} \times 6\text{さつ} = 18\text{cm}$

答え 18 cm

② 花たばが  $8\text{たば}$  あります。1たばの 花の 数は 7本 です。  
 花は ぜんぶで 何本 ありますか。  $56$



しき  $7\text{本}/\text{たば} \times 8\text{たば} = 56\text{本}$

答え 56 本