

4 かけ算をしましょう。

① $2 \times 4 = 8$

② $5 \times 1 = 5$

③ $3 \times 7 = 21$

④ $2 \times 3 = 6$

⑤ $6 \times 9 = 54$

⑥ $8 \times 2 = 16$

⑦ $7 \times 6 = 42$

⑧ $6 \times 4 = 24$

⑨ $8 \times 7 = 56$

⑩ $9 \times 5 = 45$

⑪ $3 \times 6 = 18$

⑫ $5 \times 5 = 25$

⑬ $4 \times 3 = 12$

⑭ $8 \times 8 = 64$

⑮ $1 \times 9 = 9$

⑯ $7 \times 2 = 14$

⑰ $4 \times 6 = 24$

⑱ $1 \times 6 = 6$

⑲ $3 \times 9 = 27$

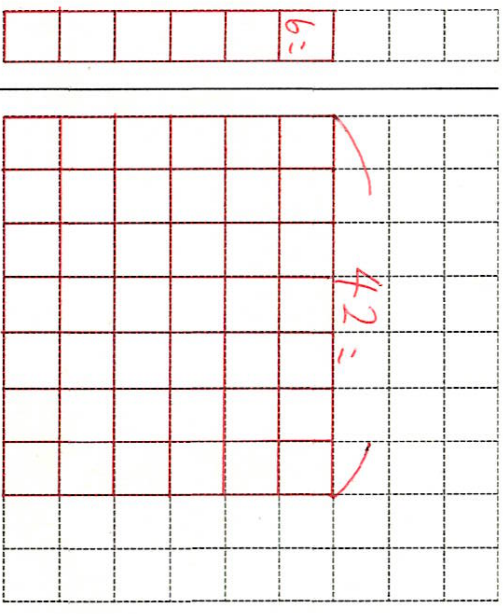
⑳ $9 \times 8 = 72$

5 1ぶくろに、りんごが6こずつ入っています。

7ぶくろ買いました。りんごは、ぜんぶで何こでしょうか。



式 $6 \times 7 = 42$



答え 42



6 「さら」と「あめ」ということはわかって、 8×6 のしきになるもんだいを作りました。

1さらにあめが8こ入っています。6さらあると、あめは、ぜんぶで何こでしょうか。