

# 「家庭向けプリント配信サービス プリントひろば」をはじめよう — ご利用ガイド —

## 「プリントひろば」とは？

生徒や保護者の方が、ご家庭のパソコン・タブレット・スマートフォンでご利用できるプリント集です。「きほんプリント」・「たしかめプリント」・「チャレンジプリント」と習熟度に合わせた3段階のプリントを用意しており、苦手な教科や単元でも無理なく家庭学習を進めることができます。

### 1.プリントひろばのウェブページへアクセスする

プリントひろばは、次のURLからアクセスできます。  
(<https://pmon2.tokyo-shoseki.co.jp>)

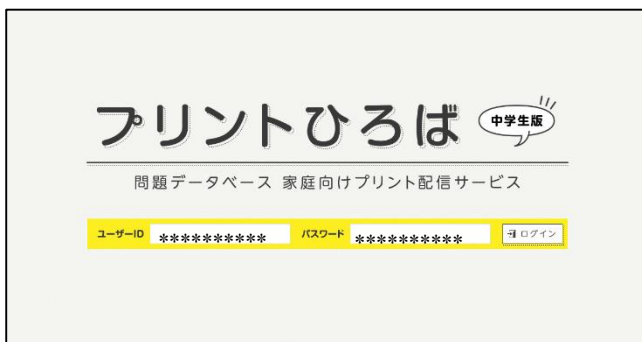
※本教材の通信に係る費用はご家庭での負担となります。



QRコードからも  
アクセスできます。



### 2.ログインする



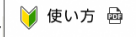
「ユーザーID」「パスワード」を入力し、「ログイン」をタップします。

※ユーザーID とパスワードについては、学校からお知らせられているものをご確認ください。

### 3.学習を始める



勉強したい教科をタップすると、学習を始めることができます。

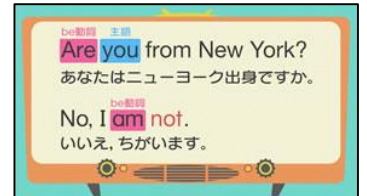
※くわしい使い方は  をタップすると  
見ることができます。

## 4. 学年を選ぶ

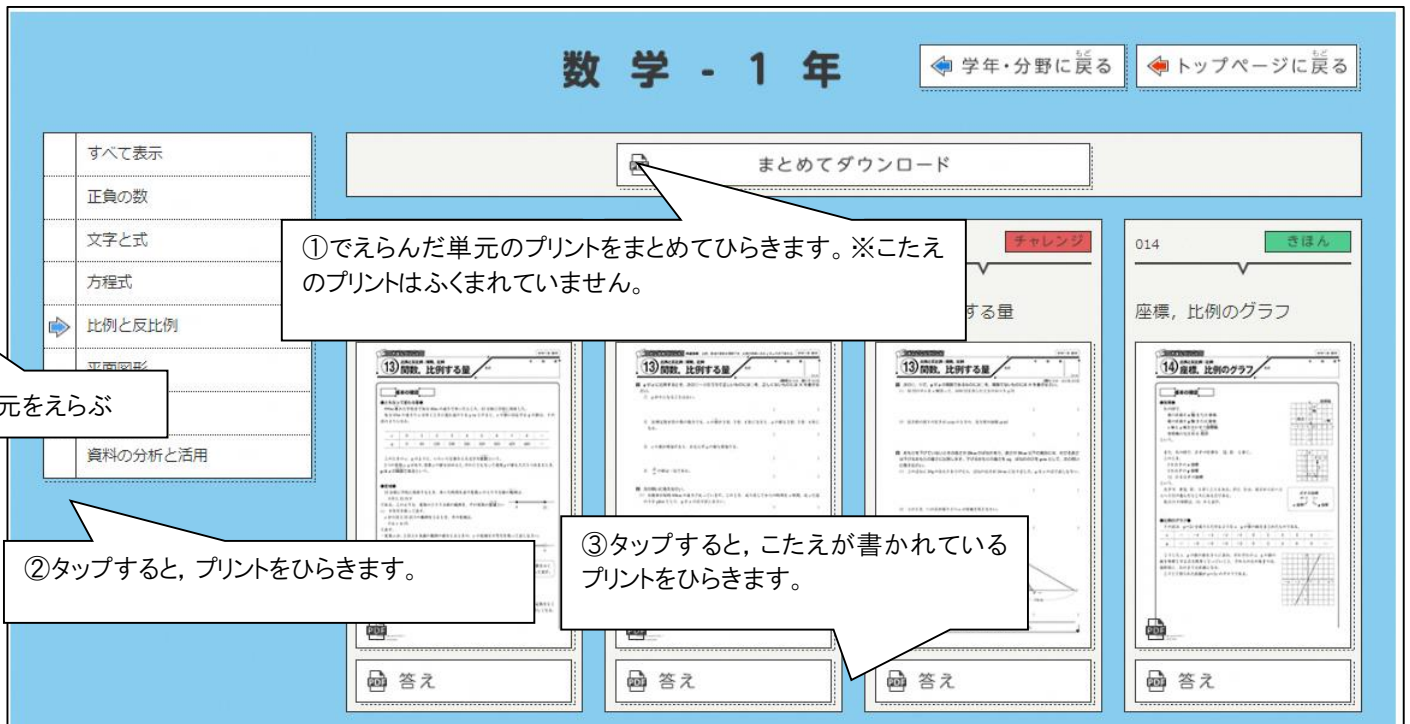
勉強したい学年を選んでタップします。



**解説チャンネル** をタップすると、解説動画を見ることができます。



## 5. プリントを選ぶ

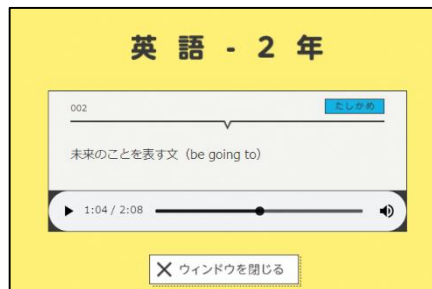


①でえらんだ単元のプリントをまとめてひらきます。※こたえのプリントはふくまれていません。

① 単元をえらぶ

② タップすると、プリントをひらきます。

③ タップすると、こたえが書かれているプリントをひらきます。



国語と英語は、聞き取り問題も学習することができます。

### <動作に必要な環境>

・対応 OS: Windows7/8.1/10, Mac OS X, Android OS, iOS8 以降推奨

・対応ブラウザ: Internet Explorer10 以上/Microsoft Edge/Google Chrome/safari

※常時オンライン環境が必要です。